

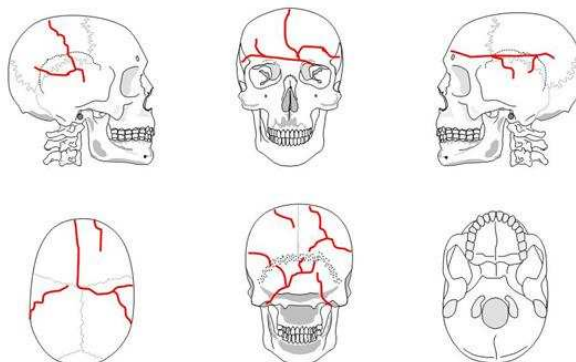
LLIÇÓ – 4

FRACTURES DE CRANI COLUMNA I ALTRES

Com exposarem en l'anterior lliçó en crani i columna representen l'eix ossi del cos i els seus components protegeixen l'important Sistema Nerviós Central.

1) FRACTURES DEL CRANI

La fractura del cap, en les seves múltiples formes, ens fa pensar sempre en una possible afectació del encèfal, la qual cosa ens farà actuar de manera acurada. Gairebé s'acompanyen de ferides cranials que afecten el cuir del cabell, amb sagnat i altres símptomes ja estudiats.



Cráneo 05

Poden ser, però fractures **tancades**, sense senyals externs. **Quan sospitaríem aquestes fractures?:**

Símptomes:

- Mal de cap intens
- Hemorràgies per orificis naturals del crani: nas, orella...
- Aparició d'hematomes periorbitaris
- Deformatat dels ossos (enfonsaments...)

Signes del sistema nerviós

- Alteració de la consciència
- Alteració de la grandària de les pupil·les o asimetries o els seus reflexos
- Vòmits
- Convulsions

Actuació

Atès el greu pronòstic vital, cal una actuació ràpida però evitant mobilitzacions inoportunes.

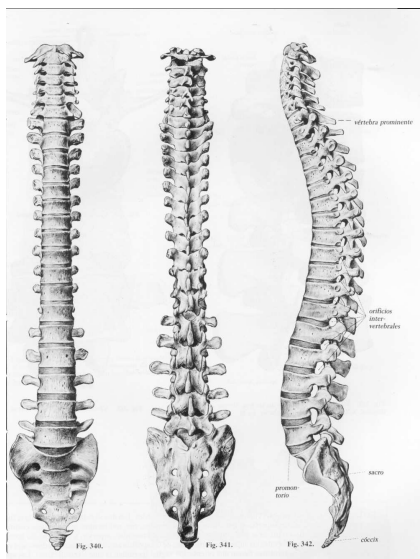
- Activar immediatament la cadena de socors. Recordeu: P.A.S.
- Evitar moure la víctima. Col·locació collaret cervical si se'n disposa.
- Reanimació càrdio-respiratòria

Afectació de la cara:

Independentment de les lesions dels teixits tous cal examinar si hi ha dificultats respiratòries: obstrucció de nas i boca per un coàgul o peces dentàries en boca o destrucció de maxil·lars.

Els primers auxilis hauran d'anar dirigits a la neteja i recuperació de les vies respiratòries, al control dels signes vitals i control d'hemorràgies.

2) FRACTURES DE LA COLUMNA



La columna és un conjunt d'ossos (vèrtebres) que funcionen com una unitat flexible, donant protecció a la medul·la .

Les causes de les lesions de columna poden ser molt diverses

- Caiguda dempeus o sobre natges des de una bona altura.
- Cops directes sobre la columna.
- Moviments violents o forçats: l'afectació cervical dels accidents de trànsit.
- Cops directes al cap.

Síntomes

- Dolor localitzat al punt de la lesió.
- Postures sospitoses.

- Rigidesa muscular
- Alteració de la força o sensibilitat de les extremitats.
- Dèficits de mobilitat.

Exploració mínima bàsica per valorar afectació neurològica:

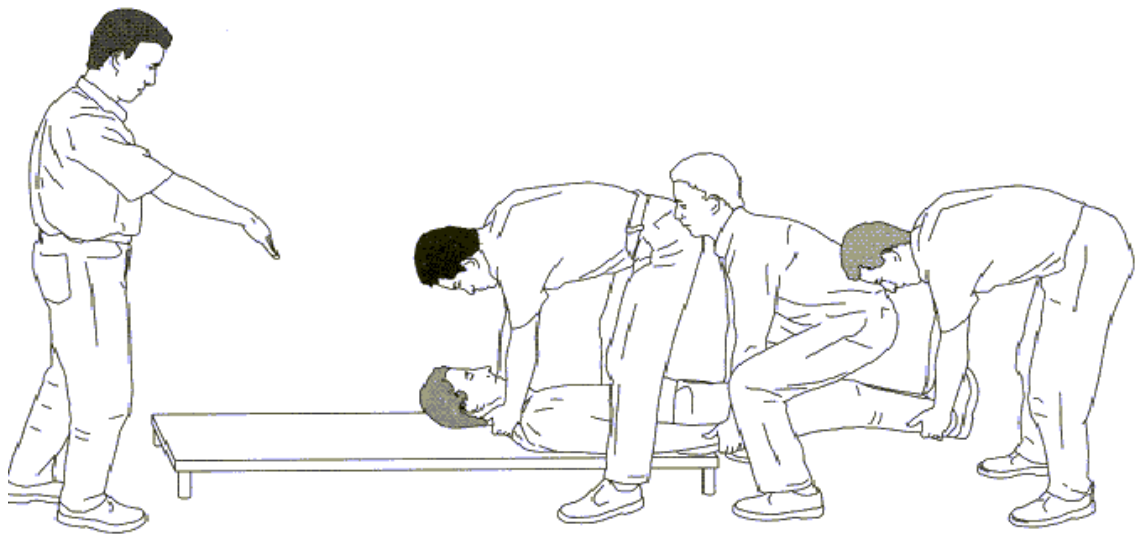
- Valoració de la consciència
- Convidar a l'accidentat a bellugar dits de les mans i si senten formigueig, alteració del tacte, manca de dolor...
- El mateix amb les extremitats inferiors.
- Dificultat respiratòria (ús de la musculatura toràcica, diafragma..)
- Incontinència d'esfínters (afectació lumbar...)

Actuació

En un accident de trànsit, laboral, caiguda des d'alçada, **SEMPRE** cal sospitar lesió de columna i **SEMPRE** s'ha de ser conscient que una mala mobilització pot agreujar una lesió de la medul·la, per la qual cosa el socorrista no hauria d'actuar sol. Cal respectar la postura de l'accidentat o actuar molt prudentment amb moviments suaus i lents en el restabliment de la situació anatòmica. Només quan perilli urgentment la vida de la víctima (retirada d'un incendi, o situació d'asfíxia, fums... ofec...), podrà intentar actuar sol, però **MAI** exposant la pròpia vida.

- Activar la cadena de socors (**P.A.S.**)
- Cal usar el collaret cervical, o improvisar algun tipus d'immobilització
- Cal immobilitzar adequadament tota la víctima abans de realitzar el trasllat.
- Com a mínim caldrà ser tres persones per mobilitzar-la tenint cadascuna cura de
 - a) regió cervico-dorsal,
 - b) regió lumbo-pèlvica i
 - c) regió extremitats inferiors (veure dibuix)





Per fer el trasllat cal que l'accidentat estigui ben subjecte i immobilitzat en la llitera de mà o mitjà de transport. Per totes les maniobres cal que algú amb experiència dirigeixi i vagi donant les ordres oportunes perquè tothom actuï harmònicament.



Molt important la immobilització de la zona cervical, s'evitaran paraplegies i paràlisi d'extremitats i cos.

Altres lesions:

La **fractura de clavícula** pot requerir un embenat especial anomenat "**vuit de guarisme**", que consisteix en un embenat creuat a la zona dorsal per mantenir les espatlles endarrere .

Cal protegir amb material tou (cotó) les aixelles.

